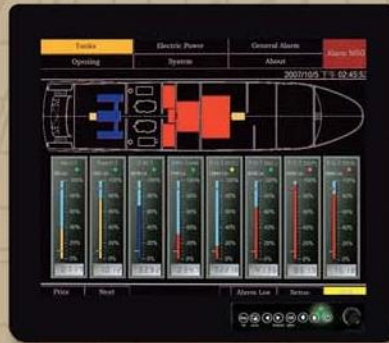


ComNav[®]



Морские дисплеи LCDs C SERIES

**Display Technology
Engineered for
Superior Performance**

- 12 дюймов, 15 дюймов, 19-дюймовые и 23-дюймовые модели дисплеев
- DNV сертификат морского одобрения
- Тепловой контроль работы монитора (со встроенным автоматической системой подогрева монитора для условий чрезвычайного холода)
- Управление яркостью подсветки от 0% до 100%
- OSD user control — provides user friendly front panel access
- 800 nit brightness daylight viewable — crystal clear enhanced visibility using advanced technology
- Оптическая антибликовая LSD технология
- Варианты с сенсорным экраном и матовым защитным стеклом
- Многофункционален — принимает мультивидео входы, DVI, VGA, S-видео и поддерживает функцию Картинка в картинке (PIP)
- Все соединители из антикоррозийного состава для условий морской среды
- Класс водонепроницаемости -IP65
- Способ установки в панель (врезной) и на панель (кронштейн)
- Не подвержен вибрации что соответствует военным - техническим требованиям
- Широкоформатный экран
- Электропитание 12-36 В постоянного тока или 110/240 В
- Соответствует CE, FCC, IEC 60945 и RoHs
- Международное обслуживание — гарантия 1 год

TFT Характеристики:

Resolution:	12"	1024 x 768
	15"	1024 x 768
	19"	1280 x 1024
	23"	1600 x 1200
Pixel Pitch(RGB):	0.24 (H) x 0.24 (V) mm	
Контраст:	1200:1 Max	
Интенсивность:	2400 cd/m (typ.)	
Угол обзора:	120(H);100(V)	



Dimming



AR safety glass



PIP



Anti-corrosion



IP65 proof



Touch screen



OSD front panel



Wide Voltage application

Входной сигнал:

RGB Signal:	D-SUB 15P connector (female)
Composite Video:	RCA phono plug
S-Video Signal:	S-Video (SVHS) plug
DVI-D Signal:	DVI-D input 24pin connector
DC Power Signal:	Screw terminal block
AC Power Signal:	Std IEC Inlet
Touch Screen (Optional):	D-SUB 9P connector (female)
Remote via RS-232:	D-SUB 9P connector (female)

Размер монитор:

	Ширина	Высота	Глубина
C12	12"	13.3"	11.5"
C15	15"	16.2"	13.6"
C19	19"	19.0"	17.5"
C23	23"	23.0"	21.0"

Характеристики электропитания:

Электропитание :	12 to 36 V DC диапазон напряжения или 110/240 VAC требуется адаптер
-------------------------	---

Пользовательский контроль:

- Кнопка включения питания On/Off
- Кнопка регулировки яркости
- Power mode status LED
- On screen display control (OSD)
- OSD remote control via RS-232

Механические характеристики:

Водонепроницаемость:	Экран дисплея IP65*,
Рабочая температура:	-20° до 60°C
Влажность:	5% to 95%
Анти-вибрация:	5Hz~500Hz / 1G / 3 Axis
Anti-Shock:	15G, 11ms duration
* SAW touch for IP54	

Дополнительные функции:

Touch Screen Сенсорный:	SAW, 5 Wire resistive
Небьющийся экран:	3mm anti-reflective protective glass
Кронштейн :	VESA Mount Bracket Swivel "U" bracket for horizontal or vertical bulkhead moun

Сертификаты соответствия:

DNV Type approved, CE, FCC certified, RoHS, IEC 60945 compliant